

Aluevastaavat 2007–2008

Suomen Paimenkoirayhdistys ry • 2007

Aluevastaava on paimenkoira-aktiivi, joka on Suomen Paimenkoirayhdistyksen omaan tehtäväänsä kouluttama. Hän tuntee oman alueensa paimenkoira-asiat ja on halukas auttamaan paimennuksesta kiinnostuneita, työssään paimenkoiraa tarvitsevia tai asiasta harrastuksen puitteissa eteenpäin pyrkiviä ihmisiä. Aluevastaava tuntee myös yhdistyksen toiminnan ja toimii verkostossa muiden aluevastaavien kanssa. Häneltä voit pyytää apua mm.

- suunnitellessasi paimenkoiran hankintaa
- sopivan harjoituspaikan löytämisessä
- erilaisissa paimenkoiria koskevissa asioissa, ruokinnassa, koiran käyttäytymisessä työssä, pennun valinnassa
- erilaisissa paimenkoiran käyttöön liittyvissä tilanteissa ja ongelmissa

Alueiden rajat ovat viitteellisiä, joten yhteyttä voit ottaa muihinkin kuin “oman alueen” aluevastaavaan.



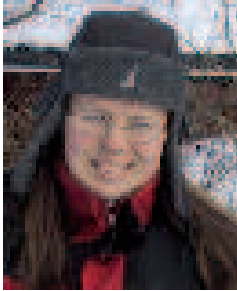


Suomen Paimenkoirayhdistys ry

<http://www.spky.fi>

Aluevastaavat

Alue 1



Nina Keski-Korpela
Valkeakoski
040-5293926
nina.forsberg@pp.nic.fi

Alue 1



Petri Keski-Korpela
Valkeakoski
petri.keskikorpela@gmail.com

Alue 2



Katri Piilola
Hamina
050-5636348
katri.piilola@luukku.com

Alue 2



Nilla Salonen
Ruotsinpyhtää
040-7222917
019-619570
nilla.salonen@elisanet.fi

Alue 3



Marjatta Jaatinen
Juupajoki
050-3815161
marjatta.jaatinen@elisanet.fi

Alue 4



Heikki Teittinen
0400-752780
heikki.teittinen@muumaa.fi

Alue 5



Minna Eronen
Kitee
050-5865056
minna.eronen@spynet.fi

Alue 6



Hanna-Mari Laitala
Poitsila
050-5424206
hanna-mari.laitala@kpedu.fi

Alue 7



Tuula Kainulainen
Vieremä
0400-672591

Alue 7

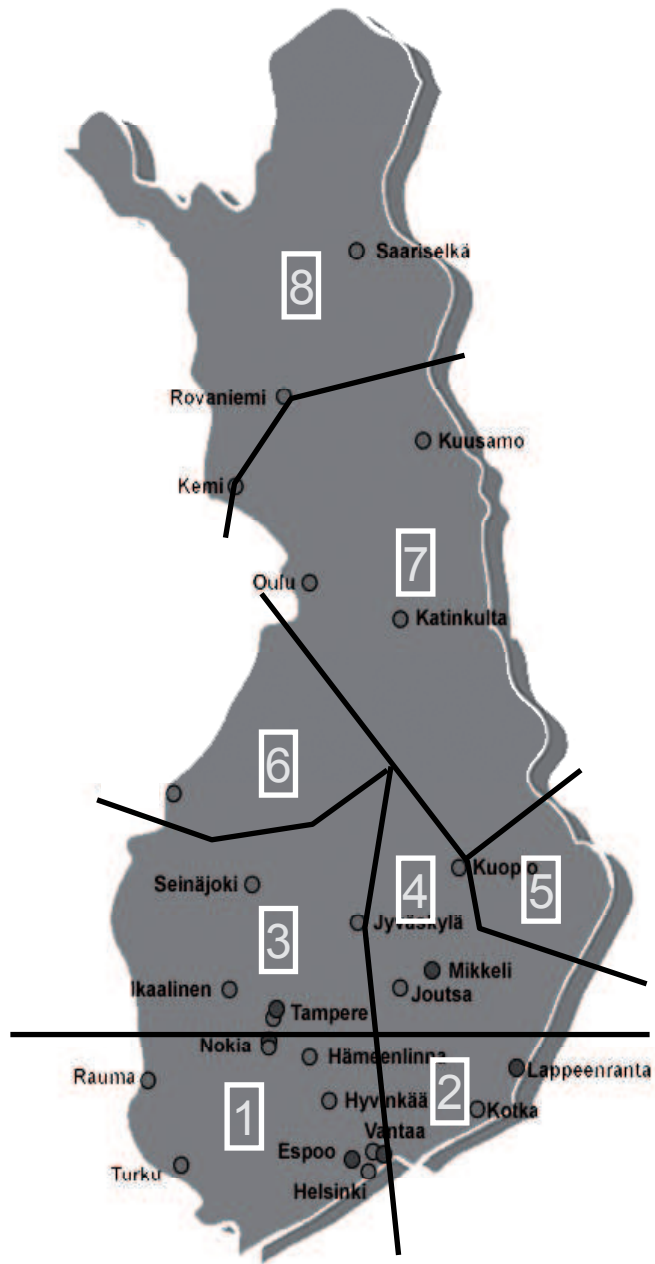


Jaana Vidgren
Sonkajärvi
040-8360961
jaana.vidgren@
gmail.com
www.pakola.net

Alue 8



Maarit Kyösti
Kittilä
040-7507762



Aluevastaavat

- 1 Nina ja Petri Keski-Korpela
- 2 Katri Piilola ja Nilla Salonen
- 3 Marjatta Jaatinen
- 4 Heikki Teittinen
- 5 Minna Eronen
- 6 Hanna-Mari Laitala
- 7 Tuula Kainulainen ja Jaana Vidgren
- 8 Maarit Kyösti